

# Manejos para Flacidez Tissular Pós Uso de Canetas Emagrecedoras

Protocolos não invasivos para regeneração e firmeza tecidual

Dra Larissa Wiesel  
Farmacêutica Esteta  
CRF 120909 SP

## Introdução

Nos últimos anos, o uso de canetas emagrecedoras tem crescido significativamente como estratégia para perda de peso rápida e eficaz.

Embora esse recurso seja muito eficiente na redução de gordura corporal, um efeito frequentemente observado após o emagrecimento acelerado é o surgimento da **flacidez tissular**.

Muitos pacientes passam a relatar:

- pele com aspecto "murcha"
- perda de sustentação
- redução da firmeza
- textura cutânea mais fina e menos densa

Essas alterações ocorrem principalmente devido a:

- perda rápida do tecido adiposo
- redução do suporte mecânico da pele
- diminuição da produção de colágeno
- desorganização da matriz extracelular

Diante desse cenário, surge uma nova demanda dentro da estética:

**“Protocolos capazes de recuperar a qualidade da pele e a firmeza tecidual utilizando estratégias não invasivas.”**

Neste material serão apresentados manejos terapêuticos baseados na associação de tecnologias e ativos bioestimuladores com foco na **regeneração da matriz extracelular e melhora da firmeza cutânea**.

## Fisiopatologia da Flacidez

A flacidez tissular não está relacionada apenas à perda de gordura, mas também a alterações celulares e bioquímicas:

- aumento da atividade de metaloproteinases (MMPs) que degradam colágeno
- redução da atividade fibroblástica com o envelhecimento
- glicação de fibras colágenas onde temos a perda de elasticidade
- diminuição da comunicação celular na matriz extracelular

Esses fatores levam à perda da capacidade estrutural da pele.

## Entendendo a Flacidez Pós Emagrecimento Rápido

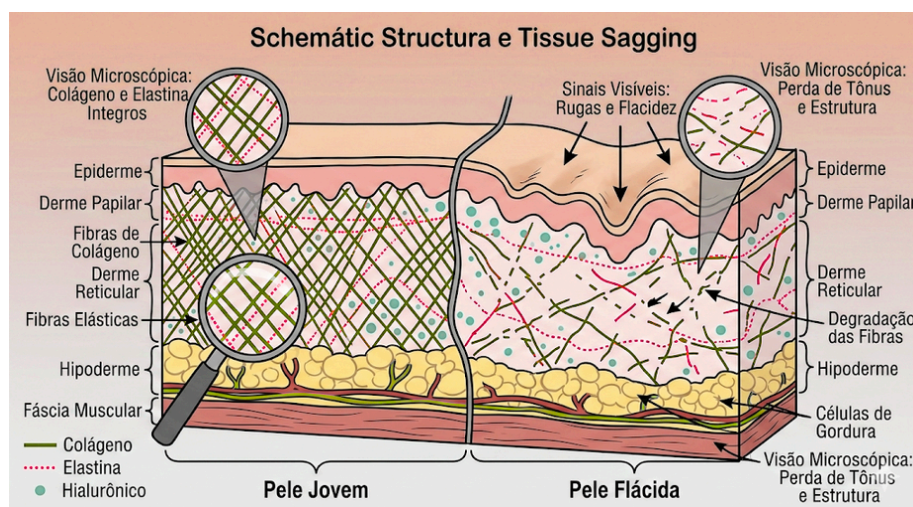
A flacidez pode ser classificada em dois tipos principais:

1. Flacidez Tissular: Relacionada à perda da qualidade da pele e das fibras estruturais da derme.

Principais alterações:

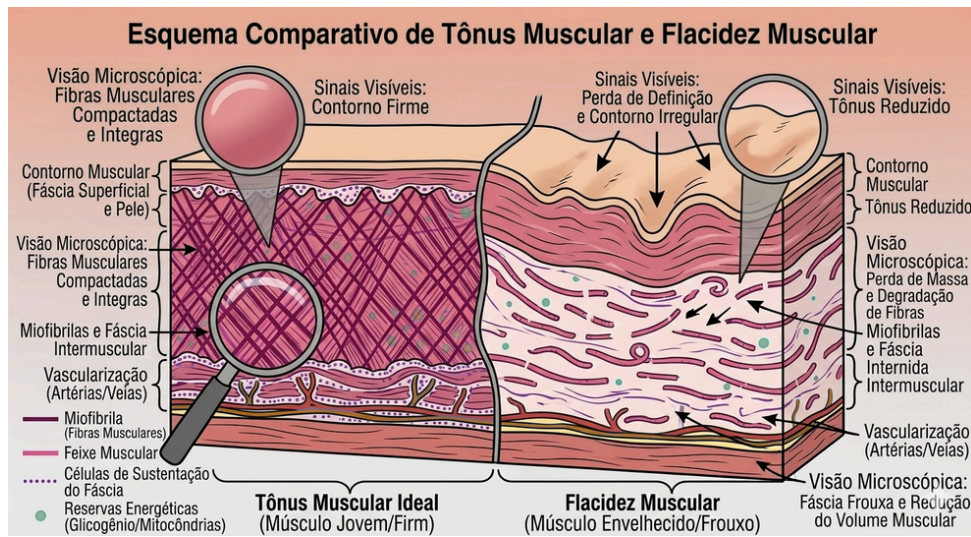
- redução da produção de colágeno
- diminuição da elastina
- desorganização da matriz extracelular
- redução da densidade dérmica

Esse tipo de flacidez é o mais comum em pacientes que apresentam perda de peso acelerada.



2. Flacidez Muscular: Está associada à redução do tônus muscular e à perda de volume da musculatura.

Embora possa ocorrer após o emagrecimento, geralmente não é a principal causa da flacidez observada após o uso de canetas emagrecedoras.



## Classificação da Flacidez Tissular:

Existem 3 classificações que trabalhamos na área da estética:

- **Leve:** Sinais iniciais, a pele está um pouco menos firme, mas sem flacidez evidente em repouso.
- **Moderada:** A frouxidão é visível, com sulcos (como o "bigode chinês") mais marcados e início da perda de contorno facial ou corporal.
- **Intensa:** Presença de dobras, excesso de pele significativo e ptose (queda dos tecidos).

### TEXTURA E CONTORNO

[Textura uniforme da pele, linhas finas visíveis sob compressão suave, manutenção moderada dos contornos faciais]

CLASSIFICAÇÃO: **LEVE**



CLASSIFICAÇÃO: **MODERADA**



CLASSIFICAÇÃO: **SEVERA**



### LEVE

[Perda mínima de firmeza, rugas sutis sob compressão/movimento]



### MODERADA

[Visível flacidez e perda de contorno, flacidez de pele presente e notável]



### INTENSA

[Flacidez significativa e profunda, excesso pronunciado de pele, perda grave de sustentação]



## Pilares do Tratamento:

O tratamento eficaz da flacidez deve atuar em quatro pilares:

### 1. Estímulo de colágeno

Promover reorganização da matriz extracelular e aumento da densidade dérmica.

### 2. Ativação de fibroblastos

Estimular as células responsáveis pela produção de colágeno e elastina.

### 3. Melhora da oxigenação tecidual

Favorecer os processos regenerativos e metabólicos da pele.

### 4. Suporte com ativos regeneradores

Fornecer substratos que auxiliem na reconstrução da matriz dérmica.

Para atingir esses objetivos serão utilizadas as seguintes ferramentas terapêuticas:

- radiofrequência
- microagulhamento
- fotobiomodulação
- ativos tópicos bioestimuladores

## Radiofrequência:

A radiofrequência promove **aquecimento controlado da derme**, induzindo desnaturação do colágeno e estímulo de neocolagênese e neoelastogênese.

Estudos demonstram que:

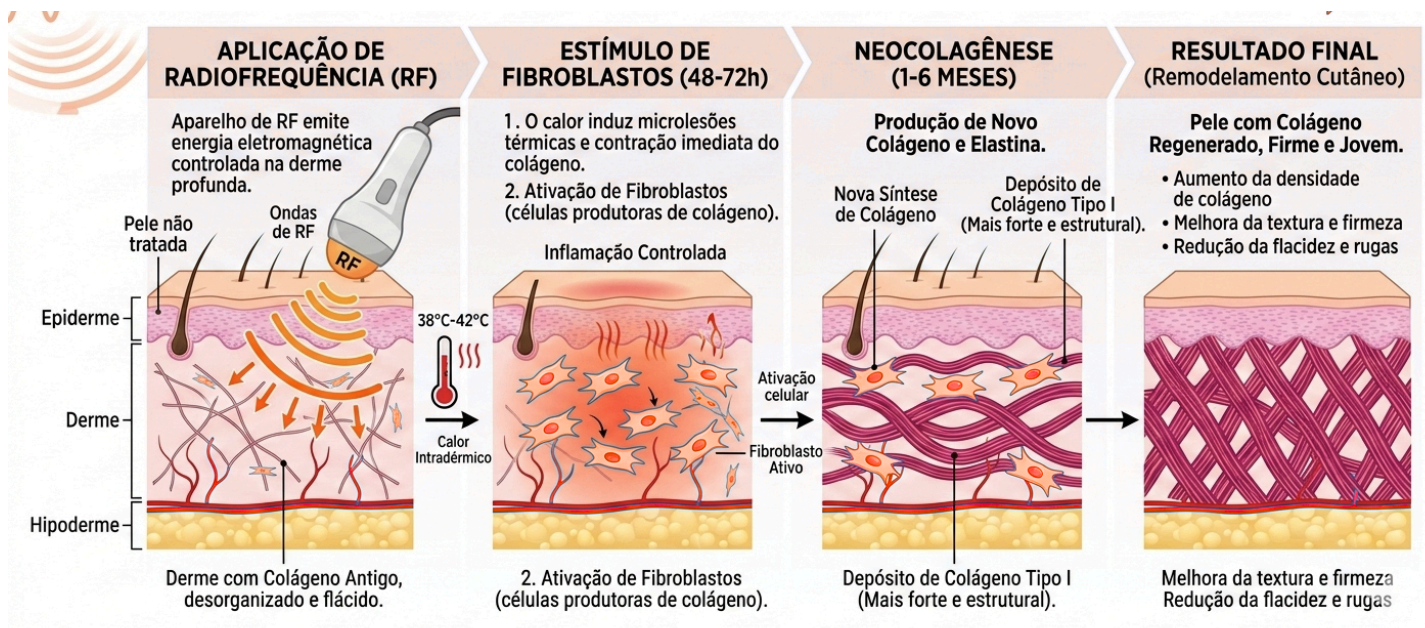
- há aumento da densidade de colágeno e fibras elásticas
- melhora significativa da elasticidade cutânea
- mais de 50% dos pacientes apresentam melhora clínica visível após sessões seriadas

Indicação: Flacidez leve a moderada

- abdômen
- interno de braços
- interno de coxas
- glúteos
- face
- papada

Frequência de tratamento: quinzenal

Ciclo médio: 6 a 10 sessões



## Microagulhamento:

O microagulhamento induz uma cascata inflamatória controlada que ativa fibroblastos e promove remodelação dérmica.

Evidência científica mostra:

- aumento da espessura dérmica
- melhora da flacidez e textura
- potencialização da entrega de ativos bioestimuladores

Frequência recomendada:

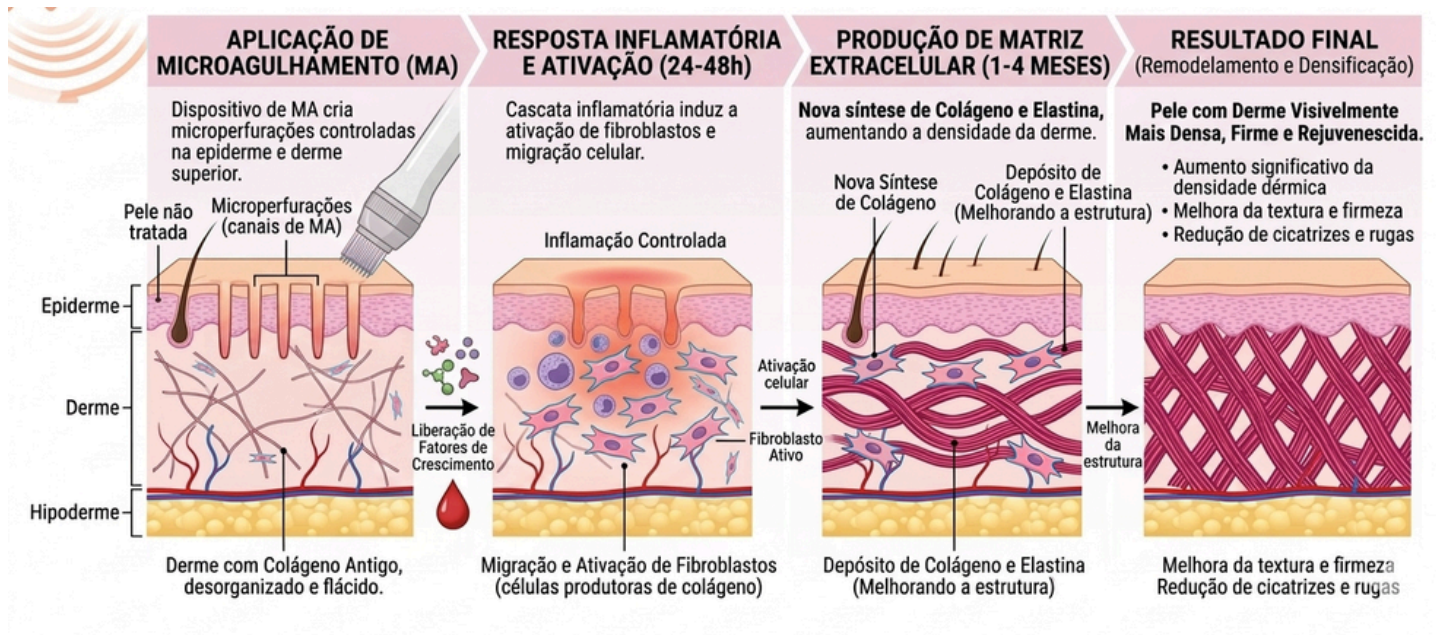
- A cada 15 a 30 dias

Esse intervalo permite que ocorra:

- proliferação de fibroblastos
- síntese de colágeno tipo III
- remodelação da matriz extracelular

Número médio de sessões:

- 3 a 6 sessões, dependendo do grau de flacidez.



## Fotobiomodulação

A fotobiomodulação atua estimulando a **atividade mitocondrial celular**, aumentando a produção de ATP e favorecendo os processos regenerativos.

Principais efeitos:

- aumento da atividade fibroblástica
- aceleração da regeneração tecidual
- melhora da oxigenação
- ação anti-inflamatória

Pode ser utilizada para:

- potencializar o microagulhamento
- acelerar recuperação
- otimizar resposta do tecido

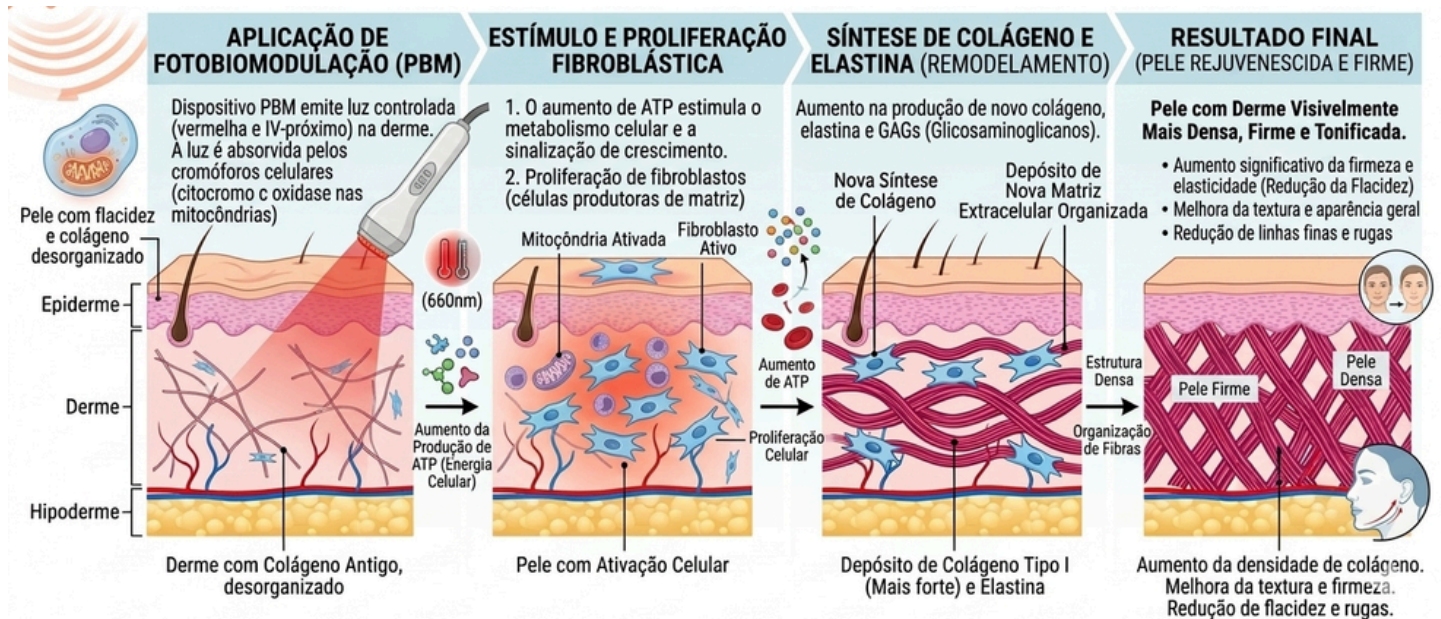
Frequência recomendada:

- 2 a 3 vezes por semana, quando usada isoladamente
- imediatamente após o microagulhamento para acelerar reparo tecidual

- após radiofrequência para otimizar resposta celular

## Tempo de aplicação

10 a 20 minutos por área.



## ATIVOS ELEGIDOS NO PROTOCOLO

Os ativos utilizados no protocolo têm como objetivo potencializar os estímulos gerados pelas tecnologias, promovendo regeneração tecidual e melhora da firmeza cutânea.

- **TGF- $\beta$ 3**: Atua estimulando processos regenerativos e favorecendo a síntese de colágeno, auxiliando na reorganização da matriz extracelular.
- **DMAE**: Promove melhora do tônus cutâneo e efeito tensor, contribuindo para a sustentação da pele em áreas com flacidez.
- **Hyaluronic**: Favorece a hidratação profunda da pele e contribui para a melhora da qualidade e densidade da derme.
- **BodyUp**: Auxilia na melhora da elasticidade e na sustentação da pele após perda de volume adiposo.
- **Hidra Harmonie**: Atua de forma sinérgica, mantendo a elasticidade, o viço e a maciez da pele

## Ativos para Protocolo Facial:

Produto	Principais Ativos	Efeito no Tecido	Importância no Protocolo
<b>Clean Harmonie</b>	Extrato de aveia, proteína do leite	Remove sujidade da pele sem agredir, restaurando sua proteção natural.	Limpa delicadamente enquanto hidrata e auxilia na restauração da barreira cutânea
<b>Efoliante Facial</b>	Quartzo, chá da índia, coumarin, trietanolamina	Promove renovação celular e melhora textura da pele	Remove células mortas e prepara a pele para melhor absorção de ativos
<b>Hidra Harmonie</b>	Colágeno, Vitamina E	Hidratação profunda e ação antioxidante	Auxilia na manutenção da barreira cutânea e na regeneração da pele
<b>Máscara de Argila</b>	Argila verde, argila branca, cera de abelhas	Promove hidratação, efeito calmante, remineralização e revitalização da pele	Contribui para nutrição e melhora da qualidade cutânea.
<b>Monodose Nanofactor</b>	TGF- $\beta$ 3	Estimula regeneração tecidual e síntese de colágeno	Potencializa o processo de reparo após microagulhamento
<b>Monodose DMAE</b>	DMAE	Melhora firmeza e sustentação da pele	Auxilia na melhora do aspecto de flacidez
<b>Monodose Hyaluronic</b>	Ácido hialurônico 5%	Hidratação profunda e aumento da densidade dérmica	Favorece regeneração e melhora qualidade da pele

## Ativos para Protocolo Corporal:

Produto	Principais Ativos	Efeito no Tecido	Importância no Protocolo
<b>Efoliante Corporal</b>	Óleo essencial de laranja doce, sal, sulfato de magnésio, óleo de amêndoas	Renovação celular e estímulo circulatório	Remove células mortas e melhora permeação dos ativos utilizados no protocolo
<b>BodyUp</b>	Colágeno, Elastina, Raffermine	Melhora elasticidade e firmeza cutânea	Auxilia na reorganização da matriz extracelular após perda de gordura
<b>Máscara de Argila</b>	Argila verde, argila branca, cera de abelhas	Promove hidratação, efeito calmante, remineralização e revitalização da pele	Contribui para nutrição e melhora da qualidade cutânea.
<b>Monodose Nanofactor</b>	TGF- $\beta$ 3	Estimula regeneração tecidual e síntese de colágeno	Potencializa a resposta regenerativa após microagulhamento
<b>Monodose DMAE</b>	DMAE	Promove efeito tensor e melhora firmeza	Auxilia na sustentação da pele em áreas com flacidez
<b>Monodose Hyaluronic</b>	Ácido hialurônico 5%	Hidratação profunda e melhora densidade dérmica	Contribui para recuperação da qualidade da pele

## PROTOCOLO LIFTING – REESTRUTURAÇÃO TISSULAR

O protocolo foi desenvolvido para atuar na flacidez tissular decorrente da perda rápida de gordura corporal.

A associação de diferentes estímulos terapêuticos promove:

- melhora da firmeza cutânea
- aumento da densidade dérmica
- reorganização da matriz extracelular
- melhora da qualidade da pele

Essa abordagem combinada permite uma resposta regenerativa mais completa do tecido.

## **CICLO 1:**

### **Etapa 1 – Preparação da Pele**

#### **Corporal:**

Esfoliante corporal

(óleo essencial de laranja doce + sal + sulfato de magnésio + óleo de amêndoas)

#### **Facial:**

Clean Harmonie

(extrato de aveia + proteína do leite)

Esfoliante facial

(quartzos + chá da Índia + coumarin)

Objetivos:

- remover células mortas
- estimular microcirculação
- melhorar permeação de ativos

### **Etapa 2 – Radiofrequência**

Promove aquecimento dérmico controlado, estimulando:

- contração das fibras de colágeno
- reorganização da matriz extracelular

Temperatura ideal: 38 - 42°C na derme

Tempo médio: 5 - 10 minutos por área

### **Etapa 3 – Microagulhamento em Drug Delivery**

Promove microlesões controladas que ativam o processo de regeneração da pele.

Ativos de Alta Performance:

1. Nanofactor TGFb3 estimula:

- regeneração tecidual
- síntese de colágeno
- reparo dérmico

2. Monodose DMAE promove:

- efeito tensor
- melhora da firmeza
- estímulo muscular superficial

3. Monodose Hyaluronic - Ácido hialurônico 5% com a finalidade de:

- hidratação profunda
- melhora da densidade dérmica
- suporte à regeneração

Profundidade sugerida:

Corporal:

1,5 – 2,0 mm

Facial:

0,25 – 1,0 mm

## **Etapa 4 – Fotobiomodulação**

Aplicação de LED vermelho ou infravermelho.

Função:

- estimular atividade mitocondrial
- aumentar produção de ATP
- acelerar regeneração tecidual

Tempo: 10 a 15 minutos por área

## **Etapa 5 – Nutrição e Sustentação da Pele:**

**Corporal:** BodyUp (colágeno + elastina + raffermine)

Função:

- estimular firmeza cutânea
- melhorar elasticidade

**Facial:** Hidra Harmonie (colágeno + vitamina E)

Função:

- hidratação profunda
- proteção antioxidante

## **CICLO 2:**

### **Etapa 1 – Preparação da Pele**

**Corporal:**

Esfoliante corporal

(óleo essencial de laranja doce + sal + sulfato de magnésio + óleo de amêndoas)

**Facial:**

Clean Harmonie

(extrato de aveia + proteína do leite)

Esfoliante facial

(quartzo + chá da Índia + coumarin)

Objetivos:

- remover células mortas
- estimular microcirculação
- melhorar permeação de ativos

### **Etapa 2 – Nutrição Cutânea + Fonte de Calor**

Potencializar a absorção de ativos, promover nutrição profunda da pele e favorecer a vasodilatação local, criando um ambiente ideal para hidratação e regeneração tecidual.

Efeitos:

- aumento da permeabilidade de ativos
- melhora da microcirculação
- estímulo metabólico celular
- hidratação e nutrição intensiva
- efeito calmante e reequilíbrio da pele

Fonte de calor:

- Facial: vapor de ozônio (Beauty Steam HTM) ou máscara térmica
- Corporal: manta térmica

Ativos:

- Corporal: Máscara de Argila + BodyUP
- Facial: Máscara de Argila + Hyaluronic

Tempo de aplicação:

- Facial: 10 - 15 minutos
- Corporal: 20 - 30 minutos

## Etapa 3 – Eletroestimulação Muscular

Promover ativação muscular, melhora do tônus e sustentação tecidual, atuando de forma complementar à flacidez tissular.

Contribuindo para:

- melhora do tônus muscular
- aumento da sustentação dos tecidos
- melhora do contorno corporal e facial
- potencialização do efeito lifting

Equipamento:

- Corrente Russa (Stim Care HTM, Stimulus-R HTM)

Parâmetros:

- Frequência: 30 - 80MHz (seguir orientação do fabricante)
- Tempo de contração: 5 a 10 segundos
- Tempo de relaxamento: 10 a 20 segundos
- Intensidade: tolerância do paciente

Tempo de aplicação:

- Facial: 15 a 20 minutos
- Corporal: 20 a 30 minutos

Áreas de aplicação:

- Face: contorno mandibular, região de papada e musculatura daíal inferior
- Corpo: abdômen, glúteos, interno de braços, interno de coxas.

## Plano de Tratamento:

Ciclo de Tratamento	Técnicas Aplicadas
Ciclo 1	Preparação + Radiofrequência + Microagulhamento + Fotobiomodulação (LED/Laser) + Ativos tópicos
Ciclo 2	Preparação + Nutrição cutânea com fonte de calor + Eletroestimulação Muscular +ILIB

## Frequência do Protocolo:

- Sessões semanais.
- Repetição dos ciclos de 4 a 12 vezes (total de 4 a 8 sessões por ciclo), depende do nível da flacidez.
- Mínimo sugerido: 4 sessões do ciclo 1 e 4 sessões do ciclo 2.

## Resultados Esperados

Após o ciclo de sessões, é possível observar:

- melhora da firmeza da pele
- aumento da densidade dérmica
- melhora da elasticidade
- redução do aspecto de flacidez
- melhora da qualidade e textura cutânea

Os resultados ocorrem de forma progressiva à medida que os processos de regeneração dérmica são estimulados.

## Diferencial do Protocolo

A eficácia do protocolo está na **associação de estímulos complementares**:

1. renovação celular
2. estímulo mecânico
3. bioestimulação celular
4. estímulo térmico
5. nutrição da matriz extracelular
6. eletroestimulação muscular

Tratamos toda a estrutura que sustenta a firmeza do tecido

## Kit Facial:

- Clean Harmonie 100g
- Esfoliante Facial 100g
- Hidra Harmonie 50g
- Máscara de Argila 500g
- Monodose Hyaluronic 4 ampolas 7ml cada
- Monodose DMAE 4 ampolas 7ml cada
- Monodose Nanofactor 4 ampolas 7ml cada

Investimento R\$578,70 (exclusivo para o dia do workshop)

Custo por sessão ~ R\$19,29

Rendimento médio de 30 aplicações

## **Kit Coporal:**

- Esfoliante Corporal 500g
- BodyUP 500g
- Máscara de Argila 500g
- Monodose Hyaluronic 4 ampolas 7ml cada
- Monodose DMAE 4 ampolas 7ml cada
- Monodose Nanofactor 4 ampolas 7ml cada

Investimento R\$718,20 (exclusivo para o dia do workshop)

Custo por sessão ~ R\$14,36

Rendimento médio de 50 aplicações

## **Conclusão**

A flacidez tissular após perda de peso acelerada tem se tornado uma demanda cada vez mais frequente nos consultórios estéticos.

Protocolos que associam tecnologias não invasivas e ativos bioestimuladores permitem atuar diretamente na regeneração da matriz extracelular e na recuperação da qualidade da pele.

Quando aplicadas de forma estratégica, essas abordagens possibilitam:

- melhora da firmeza cutânea
- estímulo da produção de colágeno
- recuperação da densidade dérmica
- resultados progressivos e seguros

Dessa forma, o profissional da estética amplia suas possibilidades terapêuticas e passa a oferecer soluções eficazes para um problema cada vez mais presente na prática clínica.